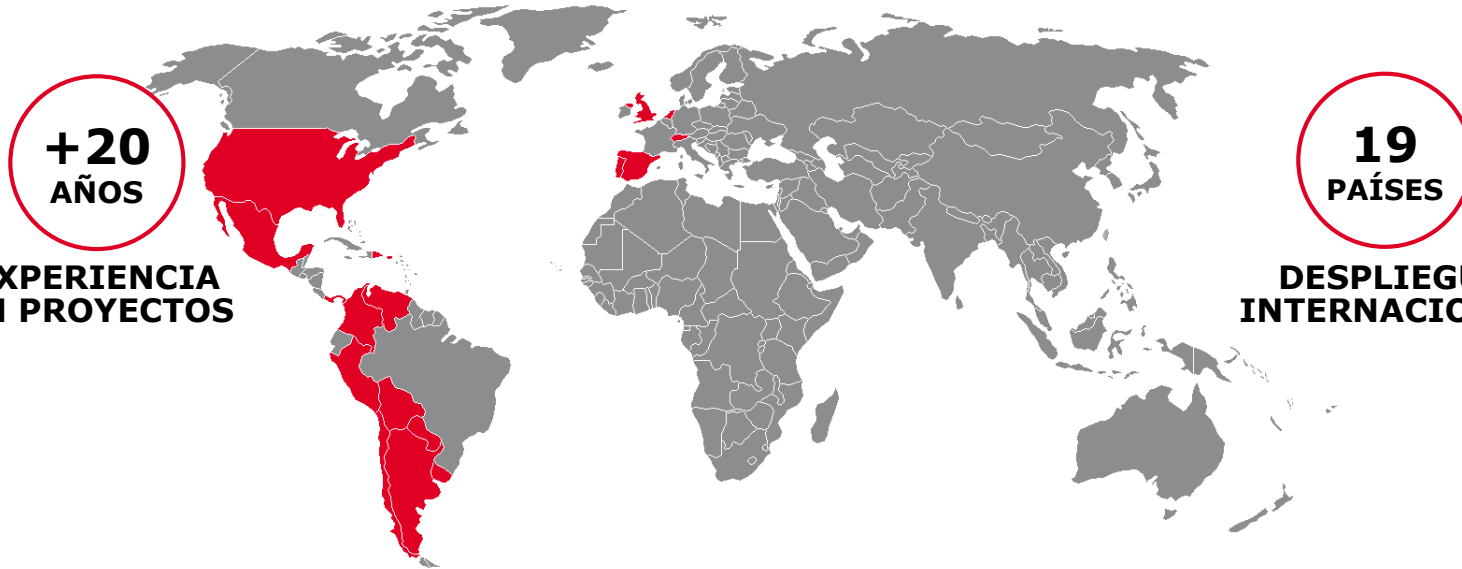


GESTVUL

CÓMO FACILITAR LA GESTIÓN DE VULNERABILIDADES

GESTIÓN DE VULNERABILIDADES

¿QUIERES CONOCER Y GESTIONAR LA SEGURIDAD DE TUS SISTEMAS Y APLICACIONES?



**+20
AÑOS**

**EXPERIENCIA
EN PROYECTOS**

**19
PAÍSES**

**DESPLIEGUE
INTERNACIONAL**

gestvul[®]

SOLUCIÓN EN CONSTANTE EVOLUCIÓN

LÍDERES EN CIBERSEGURIDAD



Líder mundial en Ciberseguridad especializada para **cajeros automáticos** con el producto **checker ATM security**, instalado en cerca de 130.000 cajeros en más de 30 países del mundo



Participamos activamente en proyectos Europeos como el **proyecto TRES PASS**, financiado por la **Comisión Europea**, para ayudar a reducir los incidentes de seguridad y aumentar la capacidad de predecir ataques.



Proveedor de referencia de Ciberseguridad en **BBVA** a nivel global. Además, hemos desarrollado un **sistema de gestión global de la seguridad, FARO Security**, para el seguimiento de todos los incidentes de seguridad que se produzcan en cualquiera de sus oficinas y sedes.



Nuestro **CERT** ofrece servicios 24x7x365, lo que implica una vigilancia constante para garantizar la Ciberseguridad de nuestros clientes.

TRANSFORMACIÓN DIGITAL

(Time to Market)

EQUIPOS

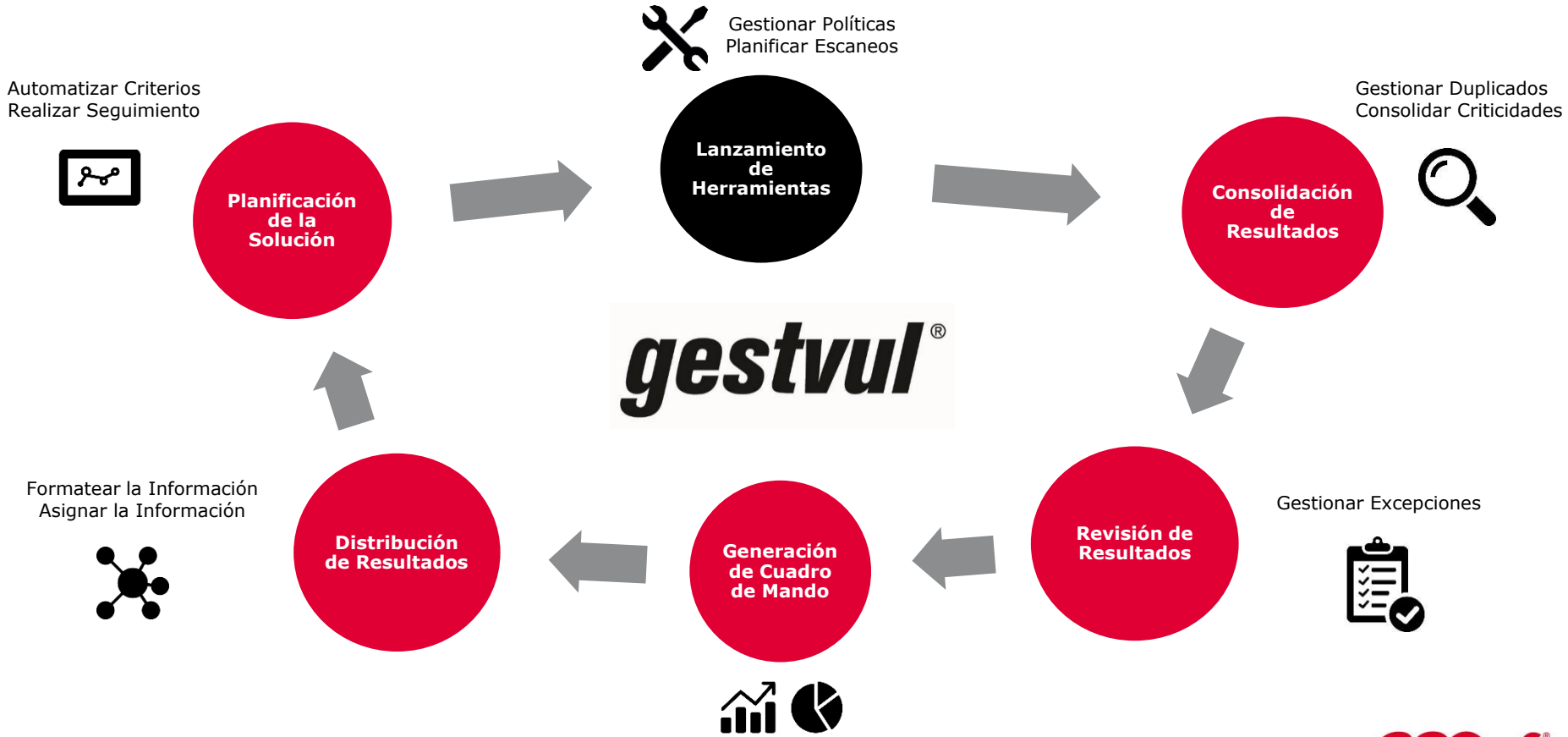
PROFESIONALES



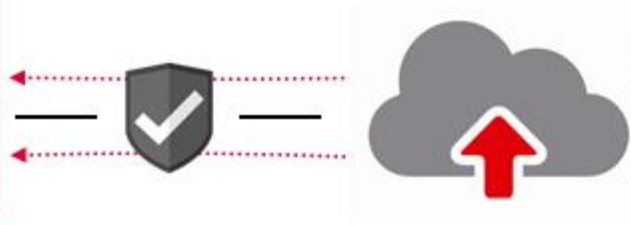
VULNERABILIDADES



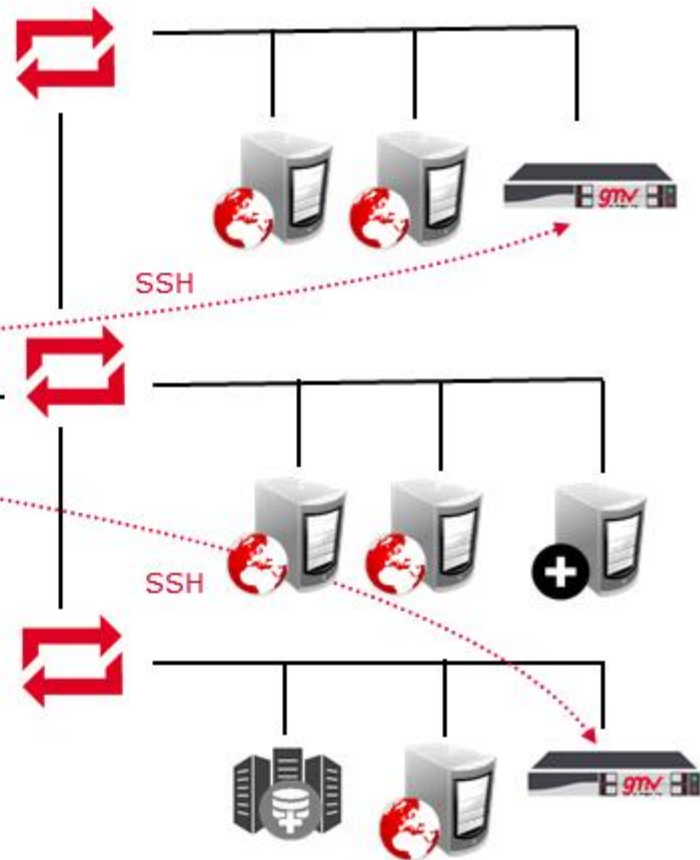
COMPLEJIDAD PROPIA DEL PROCESO



GESTVUL TOPOLOGÍA



gestvul[®]



CICLO DE VIDA ESTÁNDAR



Vulnerabilidad detectada por primera vez



Se le asigna un responsable



Se especifica una fecha para la solución



Se marca la vulnerabilidad como solucionada



Se detecta de nuevo la vulnerabilidad



Se soluciona la vulnerabilidad

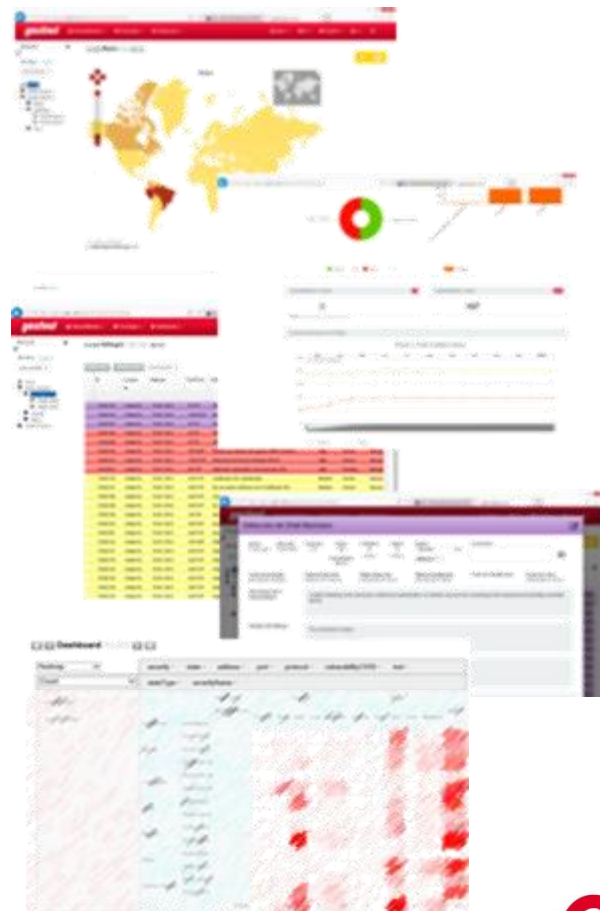


No se detecta la vulnerabilidad

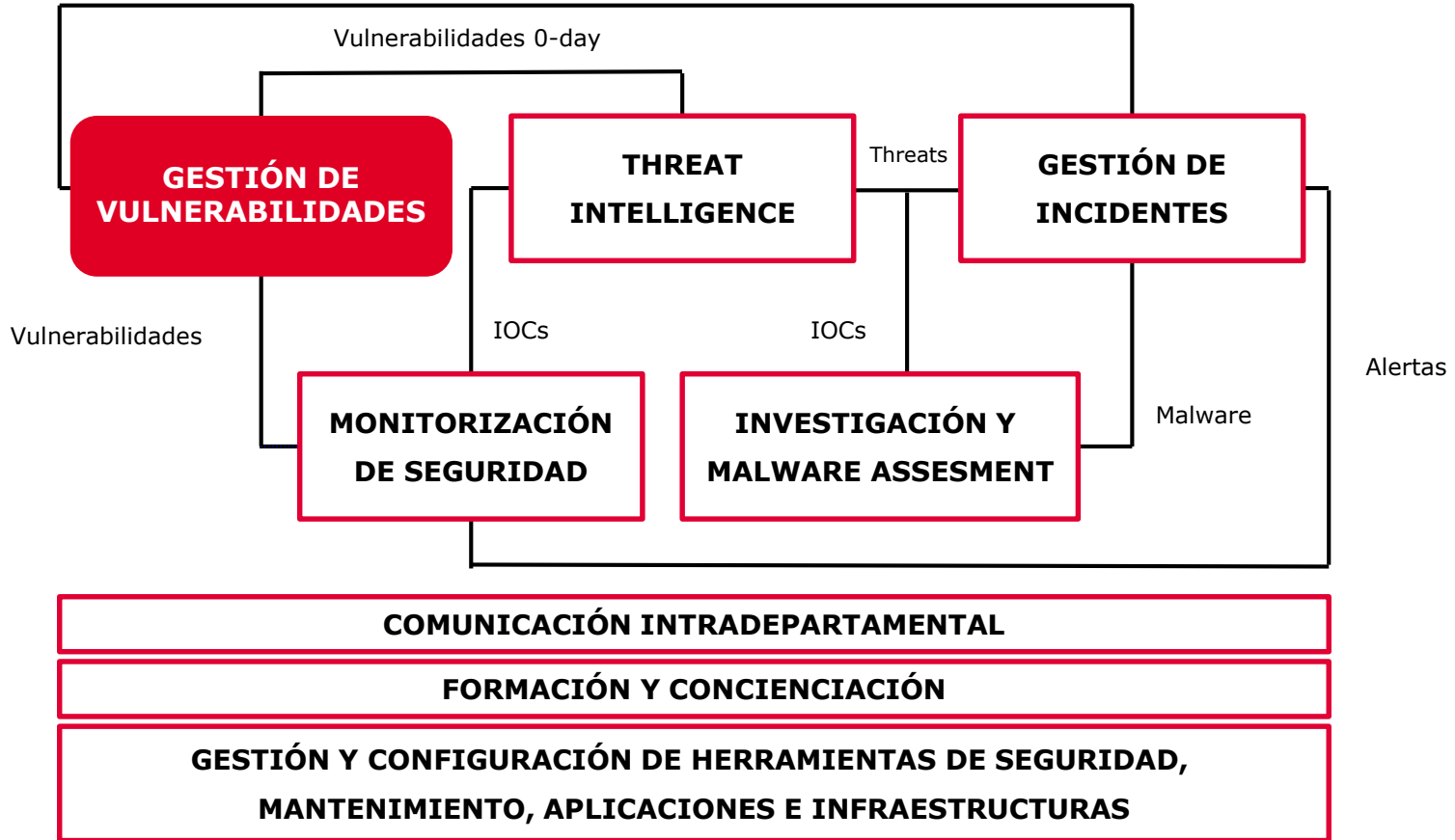


CUADROS DE MANDO

- Visión global y específica
- Capacidades parametrizables de reporte
- Posibilidad de seguir la evolución en el tiempo del estado de seguridad.
- Funcionalidad de "*Tabla Dinámica*" para diseñar sus propios informes.



PROCESO PARTICIPATIVO



ELEMENTOS CLAVE

- ✓ Cuantos más activos haya que analizar y más dispersos.
- ✓ Cuantos más responsables estén afectados por el tratamiento de las vulnerabilidades.



ESCALABLE

- Preparado para un gran volumen de activos o con un alto número de responsables implicados.



GLOBAL

- Tanto para las vulnerabilidades de infraestructuras como las de aplicaciones, web y apps.



MULTISCANNER

- Lanzamiento periódico de diversas herramientas de análisis y consolidación de resultados.



COMPATIBLE

- Importación de resultados de herramientas de terceros y de test de intrusión manuales.



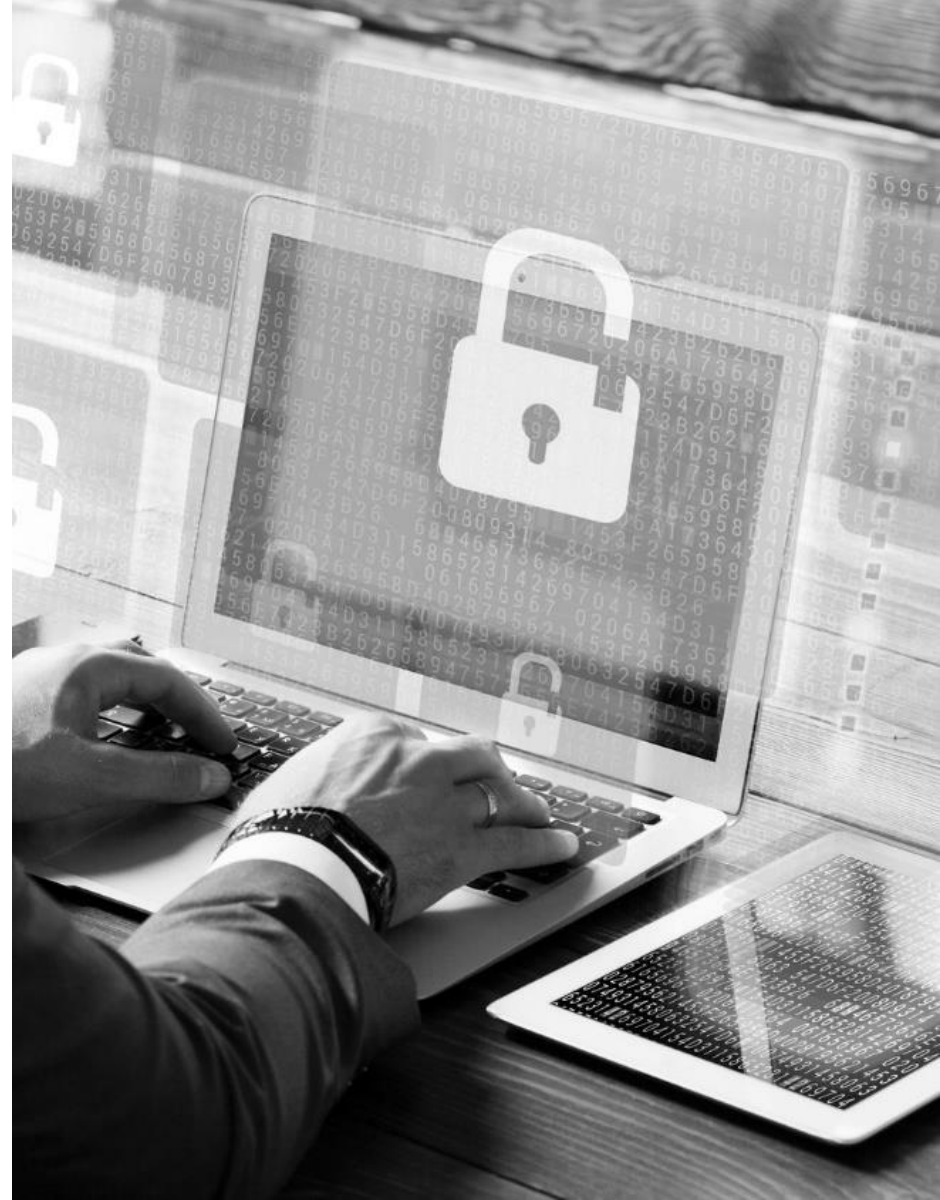
MULTIUSUARIO

- Acceso a la información en función de perfiles y permisos.



BENEFICIOS

- Visión en todo momento del estado actual de la seguridad TIC y aplicaciones corporativas
- Proactividad y anticipación a los problemas de seguridad
- Una vez descubierta la vulnerabilidad sabe lo que hay que hacer sin necesidad de plataformas específicas
- Aprovechamiento para otras funciones de seguridad





GRACIAS

Javier Osuna García-Malo de Molina
Jefe de División
Consultoría y Servicios de Seguridad

www.gmv.com